



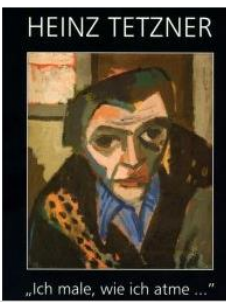
Residenzschloss Altenburg → Schloss- und Spielkartenmuseum



Herzlich willkommen im Residenzschloss Altenburg

Eine spannende Stadt und Region voller Kulturgeschichte, 1000 Jahre Baugeschehen an Burg und Schloss, ein beachtliches Fürstenhaus sowie 500 Jahre Spielkartenherstellung am Ort und außerdem 200 Jahre lebendiger Skat laden den Gast zu einem Aufenthalt im Dreiländereck Sachsen-Anhalt, Thüringen und Sachsen und in unser Schloss ein, auf den wir neugierig machen wollen.

Ausstellungseröffnung: "Ich male, wie ich atme..." Retrospektive Heinz Tetzner






Mit den Worten des sächsischen expressiven Realisten Heinz Tetzner ist eine neue Sonderausstellung im Residenzschloss Altenburg überschrieben. Seine Werke reflektieren Erlebtes in Natur und Gesellschaft ...!

Heinz Tetzner (1920-2007) steht mit seiner Druckgrafik, den Aquarellen und Ölgemälden in der Tradition namhafter Expressionisten. Die künstlerische Tätigkeit war für ihn eine Überlebenschance in Kriegstagen und während der Gefangenschaft. Später wurde er wegen seiner Arbeiten oft ausgegrenzt, malte dennoch konsequent weiter und erhielt 1999 für sein Lebenswerk das Bundesverdienstkreuz.

Wir laden Sie ein, am 20. März ab 11 Uhr zur Eröffnung einer Retrospektive über das Schaffen des Künstlers unsere Gäste zu sein.

Kommende Veranstaltungen

-  Sonntagsführung mit Uta Künzl
-  Sonntagsführung mit Florian Voß
-  Ausstellungseröffnung "Retrospektive Heinz Tetzner"

Veranstaltungen im Rückblick

-  Teddywerkstatt im Rückblick
-  Kleine Brummkreisel bei den Teddy...